

Profi-Abisolierer

Beschreibung

- Profi-Werkzeug für die Abisolierung von Koax-Kabeln.
- Sein Anpassungssystem ermöglicht das Abisolieren von Koax-Kabeln mit unterschiedlichen Durchmessern, von 5 bis 7mm Kabel.
- Die Feineinstellung der Schnitttiefe begünstigt eine saubere und präzise Abisolierung. So verhindert man auch die Verschlechterung des Geflechtes und somit die negativen Auswirkungen auf die Abschirmung der Installation.



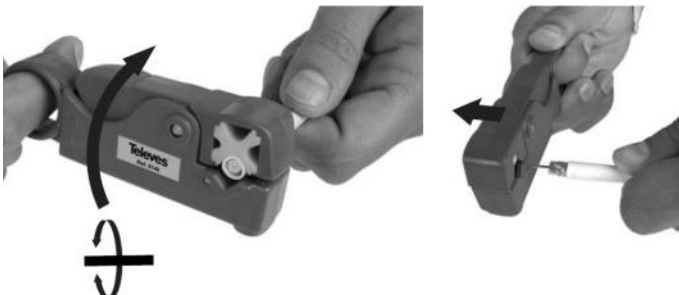
Einstellung für verschiedene Kabeltypen



Einstellung der Schnitttiefe



Schnitt und Entfernung des Deckels



Aufbewahrung des Inbusschlüssels

